

# LUXEMBURG IN ZAHLEN DE

# 2016

**STATEC**

Institut national de la statistique  
et des études économiques

---

SAVOIR  
POUR AGIR

## Inhaltsverzeichnis

Luxemburg	5
Staatsgebiet	
Geografische Übersicht	7
Flächennutzung	7
Klima	7
Umwelt	
Luftqualität	8
Organische Verschmutzung der Fließgewässer	8
Abfälle gesammelt und behandelt	9
Wald	10
Energie	10
Bevölkerung	
Bevölkerungsstruktur	11
Die bevölkerungsreichsten Gemeinden	11
Haushalte, bewohnte Gebäude	11
Bevölkerung nach Altersgruppen	12
Lebenserwartung bei der Geburt	12
Bevölkerungsbewegung	13
Internationaler Schutz (Asylbewerber)	14
Beschäftigung	
Beschäftigung und Arbeitslosigkeit	14
Erwerbstätige nach Wirtschaftszweigen	15
Lebensbedingungen	
Einkommen und Armut	16
Löhne	16
Durchschnittsverbrauchsausgaben der Haushalte	17
Sozialleistungen	18
Gesundheitswesen	18
Straßenverkehrsunfälle	19
Kriminalität	20
Bildung	20
Wahlen	21
Kultur	22
Reisen	22
Unternehmensdemografie	
Unternehmen nach Wirtschaftszweigen	23
Unternehmen nach Größenklasse	24
Insolvenzen	24
Die größten privaten und öffentlichen Arbeitgeber	25
Landwirtschaft	26
Forstwirtschaft	27
Weinbau	27
Handwerk	27

Industrie	
Gewerbetätigkeit (Index)	28
Erzeugerpreisindex	28
Eisen- und Stahlindustrie	28
Baugewerbe	
Baugenehmigungen	29
Gewerbetätigkeit	29
Gewerbetätigkeit (Index)	29
Durchschnittlicher Preis der Wohnungen	29
Tourismus	30
Verkehr	31
Banken und Versicherungen	33
Telekommunikationen	35
Informationsgesellschaft	35
Volkswirtschaftliche Gesamtrechnungen	
Hauptaggregate	36
Struktur der Bruttowertschöpfung	37
Öffentliche Finanzen	
Ausgaben und Einnahmen des Staates	38
Öffentliche Schulden	38
Außenhandel	39
Leistungsbilanz	41
Preise	43
Verbrauch	44
Internationaler Vergleich	
Bevölkerung und Beschäftigung	46
Wirtschaft	48
Volkswirtschaftliche Gesamtrechnungen	49
Preise und Finanzen	50

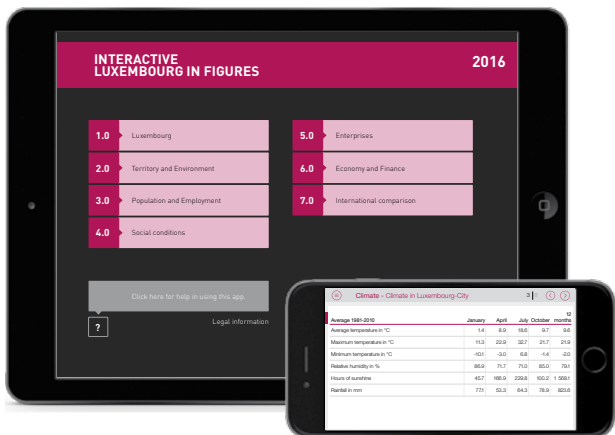
# Luxemburg



Offizielle Bezeichnung	Großherzogtum Luxemburg
Regierungsform	Konstitutionelle, parlamentarisch-demokratische Monarchie
Staatsoberhaupt	S.K.H. Großherzog Henri
Regierungschef	Xavier Bettel, Premierminister
Präsident der Abgeordnetenkommer	Mars Di Bartolomeo
Landessprache	Luxemburgisch (Lëtzebuergesch)
Verwaltungssprachen	Französisch, deutsch, luxemburgisch
Währung	Euro
Hauptstadt	Luxemburg
Gebietseinheiten	12 Kantone, 105 Gemeinden

# LuxStats

## Wollen Sie mehr?



Entdecken Sie Luxemburg in Zahlen, mit vielen Definitionen und Erklärungen und noch mehr Grafiken und Karten in der neuen, interaktiven LuxStats App.

LuxStats ist kostenlos auf französisch und englisch erhältlich.

Um die LuxStats App herunterzuladen, scannen Sie einfach den entsprechenden Code mit Ihrem Gerät.



App Store



Google Play



Windows Store

# Staatsgebiet

## Geografische Übersicht

### Fläche

<b>Gesamtfläche des Großherzogtums</b>	<b>2586 km<sup>2</sup></b>	<b>100%</b>
Fläche der zwei natürlichen Landschaften		
im Norden: Éislek (Ösling)	828 km <sup>2</sup>	32%
im Süden: Guttland (Gutland)	1758 km <sup>2</sup>	68%

### Ausmaße

	Nord-Süd	Ost-West
Größte Ausdehnung	82 km	57 km

### Länge der Grenzen

<b>Gesamtlänge</b>	<b>356 km</b>
mit Frankreich	73 km
mit Deutschland	135 km
mit Belgien	148 km

### Ortshöhenlagen

Höchste (Wilwerdingen)	560 m
Niedrigste (Wasserbillig)	130 m
Luxemburg-Stadt	300 m

### Flächennutzung

	2000	2010	2014 in %	2015
<b>Gesamtfläche</b>	<b>100.0</b>	<b>100.0</b>	<b>100.0</b>	<b>100.0</b>
Ackerbau- und Waldfläche	87.4	85.7	85.3	85.3
Bebaute Fläche	8.1	9.3	9.7	9.7
darunter: Industriefläche und sonstige	2.7	3.0	3.1	3.0
Straßen- und Eisenbahnnetz. usw.	3.9	4.4	4.4	4.4
Wasserläufe und Wasserflächen	0.6	0.6	0.6	0.6

# Klima

## Klima in Luxemburg-Stadt

Durchschnitt 1981-2010	Januar	April	Juli	Oktober	12 Monate
Temperatur (in °C)					
Durchschnitt	1.4	8.9	18.6	9.7	9.6
Höchster Wert	11.3	22.9	32.7	21.7	21.9
Niedrigster Wert	-10.1	-3.0	6.8	-1.4	-2.0
Luftfeuchtigkeit (in %)	86.9	71.7	71.0	85.0	79.1
Sonnenscheindauer (in Stunden)	45.7	166.9	229.8	100.2	1568.1
Niederschlag (in mm)	77.1	53.3	64.3	78.9	823.6

## Luftqualität

		EU-Norm	2010	2014	2015
		Schutz der menschlichen Gesundheit	Höchster beobachteter Wert		
<b>Verschmutzung</b>					
Schwefeldioxid (SO <sub>2</sub> )	µg/m <sup>3</sup>	350 <sup>1</sup>	69	57	45
Stickdioxid (NO <sub>2</sub> )	µg/m <sup>3</sup>	40 <sup>2</sup>	59	58	48
Stickoxide (NO <sub>x</sub> =NO+NO <sub>2</sub> , in ländlichem Raum)	µg/m <sup>3</sup>	30 <sup>2,3</sup>	21	18	19
Ozon (O <sub>3</sub> )	µg/m <sup>3</sup>	180 <sup>1,4</sup> /240 <sup>1,5</sup>	202	182	282
Kohlenmonoxid (CO)	µg/m <sup>3</sup>	10000 <sup>6</sup>	1020	933	1220
Benzol (C <sub>6</sub> H <sub>6</sub> )	µg/m <sup>3</sup>	5 <sup>2</sup>	0.6	0.5	0.6
Feinstaub (PM <sub>2,5</sub> <2.5 µm)	µg/m <sup>3</sup>	25 <sup>2</sup>	19	12	12
Feinstaub (PM <sub>10</sub> <10 µm)	µg/m <sup>3</sup>	40 <sup>2</sup>	25	20	21
Feinstaub (PM <sub>10</sub> <10 µm)	µg/m <sup>3</sup>	50 <sup>7</sup>	80	77	84
Feinstaub (PM <sub>10</sub> <10 µm)	Tage	35 <sup>8</sup>	15	7	6
Blei (Pb)	µg/m <sup>3</sup>	0.5 <sup>2</sup>	0.06	0.01	0.01
Arsen (As)	ng/m <sup>3</sup>	6 <sup>2</sup>	2.2	0.5	0.4
Cadmium (Cd)	ng/m <sup>3</sup>	5 <sup>2</sup>	1.4	0.1	0.1
Nickel (Ni)	ng/m <sup>3</sup>	20 <sup>2</sup>	4.4	2.7	1.4
Benzo(a)pyren (BaP)	ng/m <sup>3</sup>	1 <sup>2</sup>	0.3	0.2	0.2

<sup>1</sup> Stundendurchschnitt

<sup>2</sup> Jahresdurchschnitt

<sup>3</sup> Schutz der Vegetation

<sup>4</sup> Informationsschwelle für die Bevölkerung (1 Stunde)

<sup>5</sup> Alarmschwelle (3 aufeinander folgende Stunden)

<sup>6</sup> 8-Stunden-Mittelwert

<sup>7</sup> 24-Stunden-Mittelwert

<sup>8</sup> Tolerierte Anzahl der Tage mit 50 µg/m<sup>3</sup>-Überschreitung

## Organische Verschmutzung der Fließgewässer

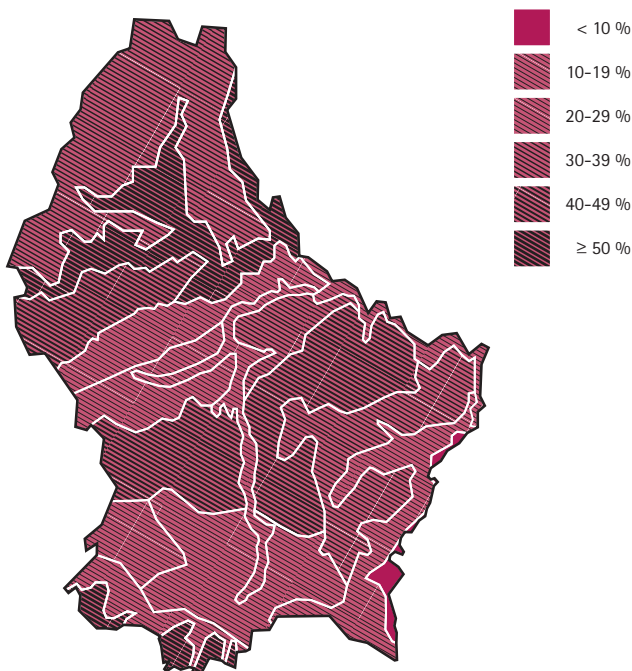
	2009	2015
Ökologischer Zustand	in %	
gut	7	3
mäßig	52	66
unbefriedigend	26	23
schlecht	16	8
Chemischer Zustand		
gut	70	-
nicht gut	30	100
Hydromorphologischer Zustand		
gut	63	-
mäßig	20	2
unbefriedigend	16	31
schlecht	2	67

## Abfälle gesammelt und behandelt

	2000	2010	2013	2014
	in 1000 Tonnen			
<b>Total<sup>1</sup></b>	<b>285.26</b>	<b>344.26</b>	<b>334.72</b>	<b>342.51</b>
darunter: Haushaltabfälle	238.85	300.01	293.29	300.11
andere kommunale Abfälle	46.41	44.25	41.43	42.40
	in %			
wieder verwertend	21.6	26.9	28.2	28.3
kompostiert	14.2	19.5	18.1	18.5
verbrannt mit Energierückgewinnung	43.2	35.7	35.6	35.3
Entsorgung	21.0	17.9	18.1	17.9
	in kg			
Haushaltabfälle pro Person	547	592	540	539

<sup>1</sup> Ohne Inertabfälle

## Waldanteil





## Wald

	2000	2010	2000	2010
	in Hektar		in %	
<b>Waldfläche</b>	<b>91450</b>	<b>91400</b>	<b>100.0</b>	<b>100.0</b>
Öffentliche Wälder	40950	42000	44.8	46.0
Gemeinden	30000	30900	32.8	33.8
Staat	9800	9950	10.7	10.9
Öffentliche Einrichtungen	1150	1150	1.3	1.3
Private Wälder	50500	49400	55.2	54.0

	1993	2000	2013	2015
	in %			
<b>Gesundheitszustand des Waldes</b>				
Bäume ohne Schadmerkmale	42.2	43.6	33.8	30.5
schwach geschädigte Bäume	34.0	33.0	33.1	36.6
deutlich geschädigte Bäume	23.8	23.4	33.1	32.9

## Energie

### Energieendverbrauch

	2010	2013	2014	2014/13
	in 1000 tRÖE <sup>1</sup>			in %
<b>Nach Produkt</b>				
Kohlenprodukte	67	48	53	11.4
Erdgas (NCV)	675	597	543	-9.1
Elektrizität	568	536	535	-0.1
Wärme	76	83	92	10.6
Öl	2838	2746	2638	-3.9
Andere (Holz, Biobrennstoffe)	108	123	141	14.6

### Nach Verbrauch

Transport	2628	2558	2510	-1.9
Industrie	740	635	612	-3.6
Haushalte	511	503	482	-4.2
Dienstleistungen	445	430	393	-8.6
Landwirtschaft	8	7	6	-14.5
<b>Insgesamt</b>	<b>4332</b>	<b>4133</b>	<b>4003</b>	<b>-3.1</b>

<sup>1</sup> Tonne Rohöleinheit

# Bevölkerung

## Bevölkerungsstruktur

Volkszählungen	1991	2001	2011	2016 <sup>1</sup>
			x 1000	
<b>Bevölkerung insgesamt</b>	<b>384.4</b>	<b>439.5</b>	<b>512.4</b>	<b>576.2</b>
darunter: Frauen	196.1	223.0	257.4	287.1
Luxemburger	271.4	277.2	291.9	307.0
Ausländer	113.0	162.3	220.5	269.2
davon: Portugiesen	39.1	58.7	82.4	93.1
Franzosen	13.0	20.0	31.5	41.7
Italiener	19.5	19.0	18.1	20.3
Belgier	10.1	14.8	16.9	19.4
Deutsche	8.8	10.1	12.0	12.8
Briten	3.2	4.3	5.5	6.1
Niederländer	3.5	3.7	3.9	4.0
Sonstige Länder der EU	6.6	9.2	21.5	32.1
Sonstige	9.2	22.5	28.7	39.7
Ausländer in %	29.4	36.9	43.0	46.7

<sup>1</sup> Schätzung am 1. Januar

## Die bevölkerungsreichsten Gemeinden

	1991	2001	2011	2016 <sup>1</sup>
			x 1000	
Luxemburg-Stadt	75.8	76.7	95.1	115.2
Esch/Alzette	24.0	27.2	30.1	33.9
Differdingen	15.7	18.2	21.9	24.8
Düdelingen	14.7	17.3	18.8	20.0
Petingen	12.4	13.7	16.1	18.0
Sanem	11.6	13.0	14.5	15.7
Hesperingen	9.9	10.4	13.3	14.7
Bettemburg	8.0	9.1	9.8	10.4
Käerjeng	6.7	8.7	9.7	10.0
Schifflingen	6.9	7.8	8.9	9.9
Mersch	6.0	7.0	8.0	9.0
Mamer	6.3	6.6	7.5	8.7

<sup>1</sup> Schätzung am 1. Januar

## Haushalte, bewohnte Gebäude

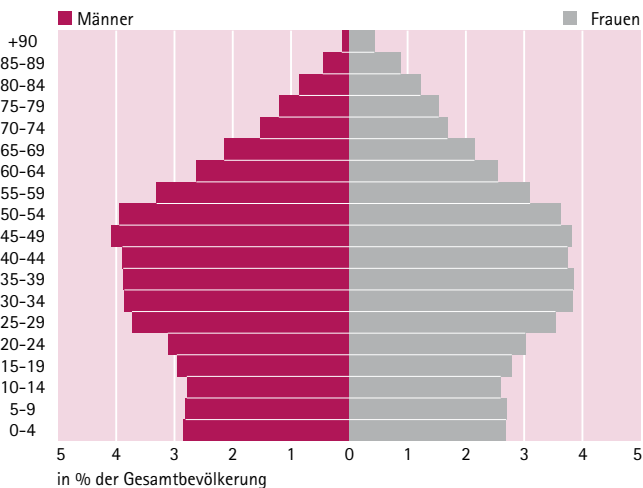
	1970	1991	2001	2011
			x 1000	
Privathaushalte	108.7	144.7	172.0	208.6
darunter: ausländische Haushalte	17.7	39.9	59.2	88.9
Bewohnte Gebäude	80.9	105.8	119.6	130.1

## Bevölkerung nach Alter

	1991	2001	2011	2016 <sup>1</sup>
			in %	
Erwerbsfähiges Alter (15 bis 64 Jahre)	68.4	67.2	68.7	69.3
darunter: Frauen (15 bis 64 Jahre)	33.7	33.2	33.8	33.9
Kinder (0 bis 14 Jahre)	17.3	18.9	17.3	16.5
darunter: Mädchen (0 bis 14 Jahre)	8.4	9.2	8.4	8.0
3. Alter (65 Jahre und mehr)	14.3	13.9	14.0	14.2
darunter: Frauen (65 Jahre und mehr)	8.2	8.3	8.0	7.9

<sup>1</sup> Schätzung am 1. Januar

## Altersstruktur der Bevölkerung (Stand am 1.1.2016)



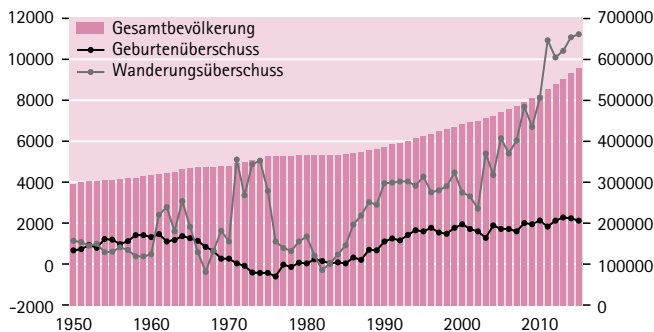
## Lebenserwartung bei der Geburt

	1990/92	2000/02	2005/07	2010/12
Männer	72.6	74.9	77.6	79.5
Frauen	79.1	81.0	82.7	84.3

## Bevölkerungsbewegung

	2000	2010	2014	2015
Lebendgeborene	5723	5874	6070	6115
darunter: Mädchen	2745	2914	2931	2947
Luxemburger	2917	3029	3179	3166
Ausländer	2806	2845	2891	2949
Geborene je 1000 Einwohner	13.1	11.6	10.9	10.7
Luxemburger	10.6	10.5	10.5	10.4
Ausländer	17.3	13.0	11.4	11.2
Durchschnittszahl an Kindern je Frau	1.78	1.63	1.50	1.47
Gestorbene	3749	3760	3841	3983
darunter: Frauen	1859	1857	1821	2017
Luxemburger	3202	3049	3023	3184
Ausländer	547	711	818	799
Gestorbene nach ausgewählten Todesursachen				
Krankheiten des Kreislaufsystems	1442	1256	1189	...
Tumore	991	1061	1164	...
Selbstmorde	66	74	85	...
Im ersten Lebensjahr Gestorbene	29	20	17	17
Je 1000 Lebendgeborene	5.0	3.0	2.8	2.8
Geburtenüberschuss				
Luxemburger	-290	-20	156	-18
Ausländer	2259	2134	2073	2150
Eheschließungen				
darunter: Gleichgeschlechtliche Eheschließungen	2148	1749	1657	2052
-	-	-	-	139
Scheidungen	1030	1083	1453	1345
Einbürgerungen	684	4311	4991	5306
Adoptionen	114	40	...	...

## Langfristige Bevölkerungsentwicklung



## Internationaler Schutz

	2000	2010	2014	2015
Asylbewerber	627	796	1091	2447
darunter: Syrer	-	2	93	630
Iraker	3	95	15	538
Kosovaren	-	-	140	231
Afghanen	1	14	7	218
Albaner	129	79	117	153
Rückkehr	...	202	616	731
darunter: unfreiwillig	...	103	135	136

## Beschäftigung

### Beschäftigung und Arbeitslosigkeit

	2000	2010	2014	2015
	x 1000 (Jahresdurchschnitt)			
<b>1. Erwerbstätige insgesamt (am Arbeitsort)</b>	264.0	359.4	395.6	405.6
Arbeitnehmer	245.7	337.3	371.2	380.8
Arbeitgeber, Unabhängige und mithelfende Familienmitglieder	18.3	22.1	24.4	24.8
<b>2. Grenzpendler (Netto) (a) - (b)</b>	79.5	141.4	157.2	162.8
a. Nichtansässige Grenzpendler	88.6	152.7	168.7	174.3
Arbeitgeber, Unabhängige und mithelfende Familienmitglieder	1.1	3.1	3.9	4.1
Arbeitnehmer	87.6	149.6	164.8	170.2
davon aus:				
Frankreich	46.6	74.1	81.2	84.4
Deutschland	16.6	37.6	41.9	43.1
Belgien	24.4	37.9	41.7	42.7
b. Ansässige Grenzpendler	9.2	11.3	11.5	11.5
darunter:				
Internationale Beamte und Angestellte	7.8	10.1	10.4	10.4
<b>3. Erwerbstätige (am Wohnort) (1) - (2)</b>	184.5	218.0	238.4	242.8
<b>4. Arbeitslose</b>	4.5	13.5	18.3	17.9
darunter: mit Arbeitslosenunterstützung	...	5.9	7.1	6.7
<b>5. Erwerbspersonen (3) + (4)</b>	189.1	231.5	256.7	260.6
<b>6. Arbeitslosenquote in % (4) : (5)</b>	2.4	5.8	7.1	6.9
<b>7. Personen in Beschäftigungsmaßnahmen</b>	2.5	3.8	5.0	5.4

## Erwerbstätige nach Wirtschaftszweigen

	2000	2010	2014	2015
	x 1000			
Land- und Forstwirtschaft, Fischerei	4.6	4.8	4.6	4.6
Bergbau und Gewinnung von Steinen und Erden	0.3	0.3	0.3	0.2
Herstellung von Waren	34.0	32.9	32.0	32.3
Herstellung von Nahrungs- und Futtermitteln	4.6	5.1	5.4	...
Metallerzeugung und -bearbeitung	10.8	9.7	7.9	...
Herstellung von Datenverarbeitungsgeräten, elektronischen und optischen Erzeugnissen	6.0	5.9	6.1	...
Energieversorgung	1.2	1.4	1.4	1.5
Wasserversorgung	2.1	2.6	2.6	2.7
Baugewerbe	28.6	39.1	40.8	41.5
Handel; Instandhaltung und Reparatur von Kraftfahrzeugen	37.1	45.0	49.3	50.2
Verkehr und Lagerei	17.5	24.2	23.6	23.8
Beherbergung und Gastronomie	12.9	16.3	19.0	19.5
Information und Kommunikation	8.8	14.0	17.4	18.0
Erbringung von Finanz- und Versicherungsdienstleistungen	30.3	40.9	43.3	44.4
Grundstücks- und Wohnungswesen	1.4	2.9	3.5	3.7
Erbringung von freiberuflichen, wissenschaft- lichen und technischen Dienstleistungen	15.3	29.3	35.9	37.8
Rechts- und Steuerberatung, Wirtschaftsprüfung	7.5	17.9	22.8	...
Architektur- und Ingenieurbüros; technische, physikalische und chemische Untersuchung	3.8	6.0	6.7	...
Erbringung von sonstigen wirtschaftlichen Dienstleistungen	14.3	21.6	23.5	24.8
Öffentliche Verwaltung, Verteidigung; Sozialversicherung	15.0	20.0	22.6	23.0
Erziehung und Unterricht	11.7	16.5	18.3	18.7
Gesundheits- und Sozialwesen	17.7	31.9	40.3	41.4
Kunst, Unterhaltung und Erholung	2.1	3.4	3.9	4.0
Erbringung von sonstigen Dienstleistungen	5.2	7.4	7.9	8.0
Private Haushalte mit Hauspersonal, Herstellung von Waren und Erbringung von Dienstleistungen durch private Haushalte für den Eigenbedarf ohne ausgeprägten Schwerpunkt	3.9	4.8	5.5	5.6
<b>Insgesamt</b>	<b>264.0</b>	<b>359.4</b>	<b>395.6</b>	<b>405.6</b>

# Lebensbedingungen

## Einkommen und Armut

	2003	2010	2013	2014
<b>Verfügbares Einkommen</b>			in EUR/Monat	
Verfügbares Durchschnittseinkommen pro Haushalt	4181	5118	5367	5290
Verfügbares Medianeinkommen pro Haushalt	3532	4350	4482	4553
Verfügbares Durchschnittseinkommen pro Erwachsenenäquivalent	2472	3033	3203	3331
Verfügbares Medianeinkommen pro Erwachsenenäquivalent	2148	2694	2775	2984

## Indikatoren zur Armut und Ungleichheit der Einkommensverteilung

Armutsgefährdungsquote (in %)	11.9	14.5	15.9	16.4
Einkommensquintilverhältnis (S80/S20)	4.1	4.1	4.6	4.4
Gini-Koeffizient	0.276	0.279	0.300	0.280

## Löhne

Durchschnittlicher jährlicher Bruttoverdienst nach Wirtschaftszweig (Vollzeit)

	2005	2010	2013	2014
<b>Industrie und Dienstleistungen</b>			in EUR	
Total	43769	51315	55393	56806
Männer	45941	53577	57855	59253
Frauen	38874	46543	50383	51834
<b>Industrie</b>				
Total	40488	46314	49311	50319
Männer	42064	47828	50761	51829
Frauen	31810	37540	40853	41701
<b>Baugewerbe</b>				
Total	31468	36179	39060	39565
Männer	31419	36050	38873	39342
Frauen	32336	38049	41752	42843
<b>Dienstleistungen</b>				
Total	46397	54348	58614	60299
Männer	50543	58808	63496	65337
Frauen	39559	47261	51077	52567

## Sozialer Mindestlohn im Januar 2016

	Rate in %	Mindestbrutto- stundenlohn in EUR	Mindestbrutto- monatsgehalt in EUR (Index 775.17)
Qualifizierte Erwachsene	120	13.34	2307.56
Nicht qualifizierte Erwachsene	100	11.12	1922.96
17 bis <18 Jährige	80	8.89	1538.37
15 bis <17 Jährige	75	8.34	1442.22

## Durchschnittsverbrauchsausgaben der Haushalte

	1998	2010	2013 in % <sup>oo</sup>	2014
Total	1000.0	1000.0	1000.0	1000.0
Nahrungsmittel und alkoholfreie Getränke	100.8	87.7	86.6	86.4
Alkoholische Getränke und Tabak	19.9	14.2	13.6	13.3
Bekleidung und Schuhe	59.4	61.6	55.6	54.7
Wohnung, Wasser, Elektrizität, Gas und andere Brennstoffe	273.5	337.7	352.4	351.9
Hausrat und laufende Instandhaltung des Hauses	82.2	62.7	62.9	62.9
Gesundheit	23.7	24.7	24.4	23.7
Verkehr	155.0	144.9	146.9	143.6
Nachrichtenübermittlung	21.1	21.5	23.8	24.6
Freizeit und Kultur	87.0	73.0	71.3	71.7
Bildungswesen	1.7	3.5	6.1	6.8
Hotels, Cafés und Restaurants	96.1	75.8	75.4	78.1
Sonstige Waren und Dienstleistungen	79.6	92.8	81.1	82.4



# Sozialleistungen

	2000	2010	2014	2015
<b>Kranken- und Mutterschaftsversicherung</b>				
Anzahl der beitragszahlenden Personen	352636	474966	525414	538932
Anzahl der versicherten Personen	535424	699539	773061	793044
Laufende Ausgaben (in Mio. EUR)	1069.4	2217.1	2649.2	2835.4

## Pflegeversicherung

Anzahl der versicherten Personen	535424	699539	773061	793044
Laufende Ausgaben (in Mio. EUR)	223.1	729.1	632.0	667.6

## Rentenversicherung

Anzahl der versicherten Personen	247253	347887	383756	393510
Anzahl der Renten <sup>1</sup>	107571	138483	158645	164679
Aufwendungen für Leistungen (in Mio. EUR)	1476.5	2849.5	3638.7	3782.5

## Unfallversicherung

Anzahl der versicherten Unternehmen	24413	40760	46033	...
Anzahl der angezeigten Unfälle	34127	33990	31797	...
Anzahl der Renten und Kapitalabfindungen	16083	15317	14501	...
Aufwendungen für Leistungen (in Mio. EUR)				
Waren und Dienstleistungen	25.6	36.7	44.3	42.6
Barerstattungen	114.6	164.7	172.1	162.4

<sup>1</sup> Neue Methode ab 2010

# Gesundheitswesen

(Stand am 1.1.)

	2000	2010	2014	2015
Praktizierende Ärzte <sup>1</sup>	938	1406	1605	1656
Allgemeinmediziner (oder Praktische Ärzte)	279	414	489	498
Fachärzte (Stomatologen eingeschlossen)	...	992	1116	1158
Praktizierende Zahnärzte und Zahnärzte mit Gebietsbezeichnung	260	422	476	506
Erwerbstätige Tierärzte	104	184	256	229
Praktizierende Gesundheits- und Krankenpfleger sowie Gesundheits- und Krankenpflegehelfer	...	8268	9944	10198
Apotheken	89	98	101	101
Krankenhauseinrichtungen	18	12	12	12
Krankenhausbetten <sup>2</sup>	...	2721	2746	2746
Praktizierende Ärzte je 1000 Einwohner (ohne Zahnärzte)	2.1	2.8	2.9	2.9
Krankenhausbetten je 1000 Einwohner	...	5.4	4.9	4.8

<sup>1</sup> Ärzte in direktem Patientenkontakt

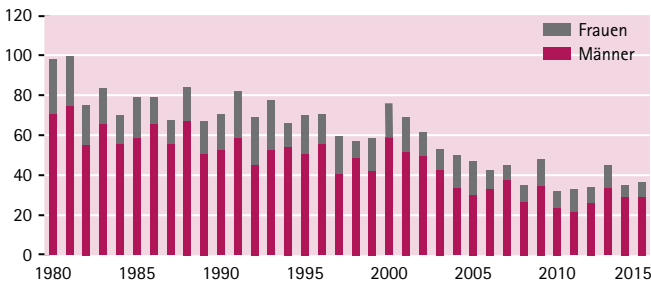
<sup>2</sup> Durch die Gesundheitskasse finanzierte Krankenhausbetten

	2010	2013	2014	2015
<b>Erkrankungen an meldepflichtigen übertragbaren Krankheiten</b>				
AIDS	7	12	9	10
Tuberkulose	27	36	28	30
Hepatitis C	73	68	68	58

### Straßenverkehrsunfälle

	2000	2010	2014	2015
<b>Unfall mit Personenschaden</b>	<b>901</b>	<b>876</b>	<b>908</b>	<b>983</b>
davon: mit tödlichen Folgen	68	29	31	33
<b>Unfallopfer</b>	<b>1333</b>	<b>1217</b>	<b>1261</b>	<b>1384</b>
Getötete	76	32	35	36
Verletzte	1257	1185	1226	1348
davon: Schwerverletzte	400	266	245	319

### Todesopfer bei Straßenverkehrsunfällen



# Allgemeine Kriminalität

	2000	2010	2014	2015
<b>Total</b>	22816	30532	43087	40353
Straftaten gegen Sachwerte	16407	18531	25545	23561
darunter: Einbrüche	2951	2413	4368	3608
Fahrzeugdiebstähle	3886	2018	2428	2182
Andere Diebstähle	5552	7218	10259	9293
Straftaten gegen Personen	2351	6134	8935	8355
darunter: Gewalt	1269	2682	4070	3899

# Bildung

	1999/2000	2009/10	2013/14	2014/15
<b>Schüler<sup>1</sup></b>				
Grundschule:				
Lernzyklus 1 - Früherziehung	2035	4105	4283	4045
Lernzyklus 1 - Vorschule	10704	10026	10748	10948
Lernzyklen 2 bis 4 - Primarstufe	30475	32312	31894	32152
Technische Sekundarstufe	20962	25184	26998	27152
Sekundarstufe	9641	12757	12832	12501
Universität Luxemburg	1409	4934	6157	6287
Ausbildung zum Diplomtechniker (B.T.S.)	205	204	551	555
Studierende an Universitäten				
im Ausland <sup>2</sup>	4401	6992	21414	22102
darunter: in Belgien	1166	1793	6277	6673
in Frankreich	885	1310	6054	6153

## Lehrpersonal<sup>1, 3, 4</sup>

Grundschule:				
Lernzyklus 1 - Früherziehung	-	381	534	579
Lernzyklus 1 - Vorschule	631	946	997	1104
Lernzyklen 2 bis 4 - Primarstufe	1949	3498	3955	3924
Sekundarstufe und technische				
Sekundarstufe	3031	4096	4223	4256

<sup>1</sup> Ohne internationale Schulen und Privatschulen, die die offiziellen Schulprogramme des Erziehungsministeriums nicht anbieten

<sup>2</sup> Angaben des Studienbörsenregisters

<sup>3</sup> Diplomierte Lehrer(innen) und Lehrbeauftragte

<sup>4</sup> Lehrer, die sowohl in der Früherziehung als auch in der Vorschule arbeiten, werden zur Vorschule gezählt

# Wahlen

## Zusammensetzung der Abgeordnetenversammlung

	1999	2004	2009	2013
	Zahl der Sitze			
<b>Parteien insgesamt</b>	<b>60</b>	<b>60</b>	<b>60</b>	<b>60</b>
Christlich Soziale Volkspartei (CSV)	19	24	26	23
Sozialistische Arbeiterpartei (LSAP)	13	14	13	13
Demokratische Partei (DP)	15	10	9	13
Die Grünen (Déi Gréng)	5	7	7	6
Alternative Demokratische Reformpartei (ADR) <sup>1</sup>	7	5	4	3
Die Linke (Déi Lénk)	1	.	1	2
	in %			
Frauen	15.0	23.3	20.0	28.0

<sup>1</sup> 1994-2004: Aktionskomitee für Demokratie und Rentengerechtigkeit

## Europawahlen

	1999	2004	2009	2014
	Zahl der Sitze			
<b>Parteien insgesamt</b>	<b>6</b>	<b>6</b>	<b>6</b>	<b>6</b>
Christlich Soziale Volkspartei (CSV)	2	3	3	3
Sozialistische Arbeiterpartei (LSAP)	2	1	1	1
Demokratische Partei (DP)	1	1	1	1
Die Grünen (Déi Gréng)	1	1	1	1

## Gemeindewahlen

Gemeinderäte (Proporzsystem)

	1993	1999	2005	2011
	Zahl der Sitze			
<b>Parteien insgesamt</b>	<b>349</b>	<b>420</b>	<b>475</b>	<b>555</b>
Christlich Soziale Volkspartei (CSV)	114	126	151	170
Sozialistische Arbeiterpartei (LSAP)	114	139	165	168
Demokratische Partei (DP)	78	106	100	106
Die Grünen (Déi Gréng)	23 <sup>1</sup>	23	41	74
Alternative Demokratische Reformpartei (ADR) <sup>2</sup>	7	11	5	4
Die Linke (Déi Lénk)	4 <sup>3</sup>	6	1	7
Sonstige	9	9	12	26

<sup>1</sup> Grüne Liste ökolog. Initiative (GLEI) und Grüne alternative Partei (GAP)

<sup>2</sup> 1994-2004: Aktionskomitee für Demokratie und Rentengerechtigkeit

<sup>3</sup> Kommunistische Partei (KP)

## Kultur

	2013	2014	2015
<b>Nationalbibliothek</b>			
Eingeschriebene Benutzer	12580	16312	17171
Ausgeliehene Werke	87938	89647	89079
Einsichtnahme vor Ort	19645	21263	23844
Fernleihe	9599	8823	7679
Aufruf digitaler Dokumente auf eluxemburgensia.lu	575640	807073	734121
<b>Besuch von Kulturinstitutionen</b>			
Nationalmuseum für Geschichte und Kunst (MNHA)	43075	42229	60222
Nationalmuseum für Naturgeschichte (MNHN)	43888	32203	33929
Musée d'art moderne Grand-Duc Jean (MUDAM)	70628	79435	90964
Philharmonie Luxemburg	161371	164537	191705
Centre de Musiques Amplifiées (Rockhal)	220500	166000	178000
Permanente Ausstellung "The Family of Man"	16874	18489	15733

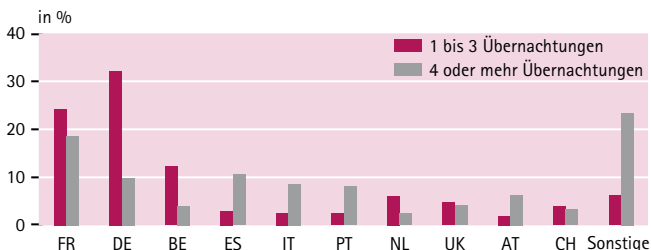
## Reisen

	2000	2010	2014	2015
<b>Reiseintensität<sup>1</sup></b>				in %
Freizeitreisen	74.6	74.7	82.5	82.9
Geschäftsreisen	17.2	11.9	17.4	11.1

	2000	2010	2014	2015
<b>Durchschnittliche Reiseausgaben pro Person<sup>1</sup></b>				in EUR
Freizeitreisen	643	664	762	749
Geschäftsreisen	611	799	1031	974

<sup>1</sup> Wohnbevölkerung (mind. 15 Jahre alt) mit mindestens einer Reise mit mind. einer Übernachtung im Jahr

### Reiseziele bei unterschiedlicher Reisedauer 2015 (Freizeitreisen)



# Unternehmensdemografie

## Unternehmen nach Wirtschaftszweigen

	2011	2012	2013	2014
<b>Aktive Unternehmen</b>				
Industrie	981	966	977	957
Baugewerbe/Bau	3246	3332	3425	3523
Dienstleistungen	28505	29192	30369	31420
Handel	7156	7202	7414	7517
Verkehr und Lagerei	1175	1196	1199	1205
Gastgewerbe	2773	2746	2754	2777
Information und Kommunikation	1758	1874	1976	2079
Finanz- und Versicherungsdienstleistungen	1423	1484	1535	1633
Grundstücks- und Wohnungswesen	2774	2824	2969	3097
Spezialisierte und technische Dienstleistungen	5615	5781	6119	6448
Sonstige wirtschaftliche Dienstleistungen	1615	1717	1855	2010
Sonstige Dienstleistungen (Gesundheitswesen,...)	4216	4368	4548	4654
<b>Total</b>	<b>32732</b>	<b>33490</b>	<b>34771</b>	<b>35900</b>
<b>Unternehmensgründungen</b>				
Industrie	35	46	55	39
Baugewerbe/Bau	276	289	310	327
Dienstleistungen	2870	2785	3003	3111
Handel	635	634	677	713
Verkehr und Lagerei	98	118	89	81
Gastgewerbe	272	228	256	281
Information und Kommunikation	204	225	222	252
Finanz- und Versicherungsdienstleistungen	136	138	124	143
Grundstücks- und Wohnungswesen	282	288	291	334
Spezialisierte und technische Dienstleistungen	637	571	671	681
Sonstige wirtschaftliche Dienstleistungen	192	234	260	283
Sonstige Dienstleistungen (Gesundheitswesen,...)	414	349	413	343
<b>Total</b>	<b>3181</b>	<b>3120</b>	<b>3368</b>	<b>3477</b>
<b>Unternehmensschließungen<sup>1</sup></b>				
Industrie	60	41	52	48
Baugewerbe/Bau	228	246	257	266
Dienstleistungen	2076	2081	2239	2303
Handel	599	553	642	627
Verkehr und Lagerei	77	105	86	80
Gastgewerbe	265	247	263	264
Information und Kommunikation	119	146	161	167
Finanz- und Versicherungsdienstleistungen	73	54	57	79
Grundstücks- und Wohnungswesen	185	174	203	206
Spezialisierte und technische Dienstleistungen	433	434	433	473
Sonstige wirtschaftliche Dienstleistungen	125	133	138	156
Sonstige Dienstleistungen (Gesundheitswesen,...)	200	235	256	251
<b>Total</b>	<b>2364</b>	<b>2368</b>	<b>2548</b>	<b>2617</b>

<sup>1</sup> Schätzung 2014

## Unternehmen nach Größenklasse 2014

Wirtschaftszweig	keine Beschäftigten	1 bis 4 Beschäftigte	5 bis 9 Beschäftigte	≥ 10 Beschäftigte
<b>Aktive Unternehmen</b>				in %
Industrie	22.7	25.6	14.1	37.6
Baugewerbe/Bau	23.6	32.5	16.6	27.3
Dienstleistungen	41.0	38.2	10.1	10.7
<b>Total</b>	<b>38.8</b>	<b>37.3</b>	<b>10.8</b>	<b>13.0</b>

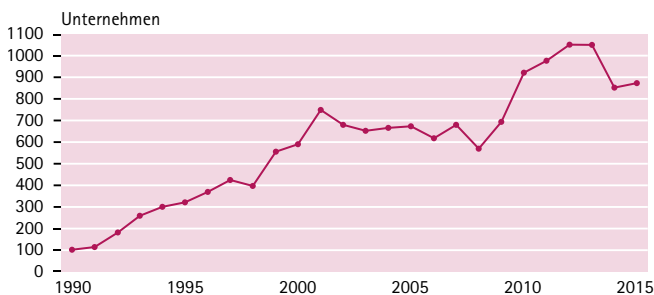
## Unternehmensgründungen

Industrie	48.7	38.5	5.1	7.7
Baugewerbe/Bau	41.9	39.4	16.5	2.1
Dienstleistungen	59.1	34.8	4.3	1.7
<b>Total</b>	<b>57.4</b>	<b>35.3</b>	<b>5.5</b>	<b>1.8</b>

## Unternehmensschließungen (2013)

Industrie	42.3	38.5	13.5	5.8
Baugewerbe/Bau	43.2	37.0	9.3	10.5
Dienstleistungen	60.6	35.3	3.2	0.9
<b>Total</b>	<b>58.5</b>	<b>35.5</b>	<b>4.0</b>	<b>1.9</b>

## Insolvenzen



## Die größten privaten und öffentlichen Arbeitgeber

(Stand am 1.1.2016)

Name	Wirtschaftszweig	Beschäftigte
Staat		26919
Gemeindeverwaltung der Stadt Luxemburg		3949
Group Post Luxembourg	Leistungsgebundene Telekommunikation	4320
Groupe ArcelorMittal	Erzeugung von Roheisen, Stahl und Ferrolegierungen	4180
Groupe Cactus	Einzelhandel mit Waren verschiedener Art (in Verkaufsräumen)	4060
Groupe CFL	Personenbeförderung im Eisenbahnfernverkehr	4040
BGL BNP Paribas	Zentralbanken und Kreditinstitute	3830
Groupe Dussmann Luxembourg	Reinigung von Gebäuden usw.	3450
Goodyear Dunlop Tires Operations SA	Herstellung von Gummiwaren	3290
Groupe PricewaterhouseCoopers Luxair SA	Wirtschaftsprüfung und Steuerberatung Personenbeförderung in der Luftfahrt	2570 2470
Fondation Hôpitaux Robert Schuman	Krankenhäuser	2240
Centre Hospitalier de Luxembourg	Krankenhäuser	2140
Groupe BIL	Zentralbanken und Kreditinstitute	1940
Centre Hospitalier Emile Mayrisch	Krankenhäuser	1930
Fondation Stéftung Hëllef Doheem	Soziale Betreuung älterer Menschen und Behinderter	1900
Sodexo Luxembourg SA	Caterer und Erbringung sonstiger Verpflegungsdienstleistungen	1820
SERVIOR	Altenheime; Alten- und Behindertenwohnheime	1810
BCEE Luxembourg	Zentralbanken und Kreditinstitute	1780
Groupe Deloitte Luxembourg	Wirtschaftsprüfung und Steuerberatung	1740
Elisabeth	Stationäre Einrichtungen zur psychosozialen Betreuung u. Ä.	1680
Compass Group Luxembourg	Caterer und Erbringung sonstiger Verpflegungsdienstleistungen	1600
Nettoservice	Reinigung von Gebäuden usw.	1380
KPMG Luxembourg SC	Wirtschaftsprüfung und Steuerberatung	1370
Groupe CERATIZIT	Herstellung von Schneidwaren, Werkzeugen, Schließern usw.	1360
Cargolux Airlines International SA	Güterbeförderung in der Luftfahrt und Raumtransport	1340
RBC Investor Services Bank SA	Zentralbanken und Kreditinstitute	1290
Groupe Société Générale Bank & Trust	Zentralbanken und Kreditinstitute	1270
Amazon EU SARL	Einzelhandel, nicht in Verkaufsräumen, an Verkaufsständen oder auf Märkten	1210
G4S Security Solutions SARL	Private Wach- und Sicherheitsdienste	1190
Groupe Ernst & Young Luxembourg	Wirtschaftsprüfung und Steuerberatung	1120
DuPont de Nemours (Luxembourg)	Herstellung von Kunststoffwaren	1100



# Landwirtschaft

## Gesamtüberblick

(Stand am 1.4.)<sup>1</sup>

	2000	2010	2014	2015
<b>Betriebe insgesamt</b>	<b>2728</b>	<b>2201</b>	<b>2042</b>	<b>2022</b>
Betriebe mit 2 ha und mehr	2393	1981	1851	1837
Durchschnittliche Fläche (in ha)	53.2	66.1	70.7	71.5
Landwirtschaftliche Familienarbeitskräfte	5554	4321	3920	3906
Selbständige Landwirte	2568	2116	1932	1922
Sonstige	2986	2205	1988	1984
Arbeitnehmer	650	655	952	926
Arbeitsvolumen in JAE <sup>2</sup>	4292	3726	3533	3534
Landwirtschaftliche Anbaufläche (in ha)	127643	131106	131077	131384
davon in %:				
Getreide	22.4	22.7	21.7	22.3
Futterpflanzen	20.4	19.5	21.2	19.8
Sonstige Ackerbaukulturen	4.9	5.1	4.9	5.8
Wiesen zur Mahd	16.4	6.7	7.2	7.4
Viehweiden	34.8	44.7	43.7	43.5
Weinberge	1.0	1.0	1.0	1.0
Sonstige Anbaukulturen	0.1	0.3	0.3	0.2
Bestand an Rindern	205072	198830	198780	201036
Bestand an Schweinen	80141	83774	87092	95337
Bestand an Schafen	7971	9084	8721	9453
Bestand an Pferden	3154	4601	4724	4717

<sup>1</sup> Bis 2010: Stand am 15.5.

<sup>2</sup> Jährliche Arbeitseinheit

## Pflanzliche Erzeugnisse

	2000	2010	2014	2015
			in Tonnen	
Weizen, Spelz, Roggen	64790	88592	83535	96668
Sonstige Getreide	88040	77593	85029	79848
Raps	8370	15895	15705	13834
Hülsenfrüchte	1240	973	1047	1565
Kartoffeln	23430	19531	18979	12971
Futtermais (Trockensubstanz)	130240	181104	225593	168552
Andere Futterpflanzen (Trockensubstanz)	113757	97048	135691	87150
Wiesen und Grasweiden (Trockensubstanz)	632534	467926	604953	411860

## Tierische Erzeugnisse

	2000	2010	2014	2015
			in 1000 Tonnen	
Fleisch <sup>1</sup>	24.4	31.7	31.6	31.9
Milch	264.5	295.3	317.0	346.3

<sup>1</sup> Schlachtungen + Export lebender Tiere - Import lebender Tiere

## Forstwirtschaft

	2000	2010	2013	2014
	in 1000 m <sup>3</sup>			
Produktion von Rohholz	266	495	280	329
Einfuhr von Rohholz	753	906	642	380
Ausfuhr von Rohholz	219	265	251	194

## Weinbau

	1999/2000	2009/10	2014/15	2015/16
	in 1000 Hektoliter			
1. Weinerzeugung	184.3	134.8	124.9	110.7
davon: Rivaner	73.7	47.2	37.9	33.2
Elbling	26.9	16.1	10.9	9.2
Auxerrois	19.9	19.5	17.9	16.3
Riesling	19.0	14.5	13.5	10.7
Weißburgunder	19.3	14.0	16.7	15.4
Grauburgunder	17.9	13.9	16.1	14.7
Spätburgunder	5.6	6.6	8.4	8.2
Chardonnay	0.7	1.5	1.5	1.5
Gewürztraminer	1.0	1.1	1.0	1.1
Andere	0.3	0.4	1.0	0.4
2. Einfuhr	255.6	222.0	222.8	...
3. Vorratsveränderung	42.0	5.0	2.5	...
4. Gesamtangebot (4) = (1) + (2) - (3)	397.9	351.8	345.2	...
5. Gesamtausfuhr	101.4	79.9	67.8	...
davon: Ausfuhr	57.7	52.3	45.5	...
Wiederausfuhr	43.7	27.6	22.3	...
6. Verkäufe im Inland (6) = (4) - (5)	296.5	271.9	277.4	...

## Handwerk

	2000	2010	2014	2015
Anzahl der Unternehmen	4153	5499	6600	6890
darunter: Baugewerbe	1944	2818	3361	3519
Anzahl der Beschäftigten	51165	72988	82635	85973
darunter: Baugewerbe	33494	49959	56655	57517
Anzahl der Arbeitnehmer	46756	68261	76921	80013
darunter: Baugewerbe	31708	47899	54178	54909

# Industrie

## Gewerbetätigkeit

	2012	2013	2014	2015
	Index 2010=100			
<b>Produktion</b>				
<b>Gesamte Industrie</b>	<b>98.0</b>	<b>95.4</b>	<b>97.6</b>	<b>99.7</b>
Grundstoff- und Produktionsgüter	93.7	93.0	97.3	95.3
Investitionsgüter	109.7	104.1	107.7	112.1
Gebrauchsgüter	99.6	97.8	96.3	101.2
Energieprodukte	87.6	80.6	82.4	80.6
Eisen und Stahl	94.6	88.2	99.1	84.3
Andere Industriebereiche	98.3	95.9	97.5	101.0

## Umsatz

<b>Gesamte Industrie</b>	<b>102.5</b>	<b>106.2</b>	<b>99.2</b>	<b>90.0</b>
Grundstoff- und Produktionsgüter	99.0	102.5	93.1	76.4
Investitionsgüter	112.9	113.6	114.9	119.7
Gebrauchsgüter	106.9	114.3	110.2	119.3
Eisen und Stahl	90.7	79.9	81.8	74.9
Andere Industriebereiche	104.5	110.8	102.3	92.7

## Erzeugerpreisindex industrieller Produkte

	2012	2013	2014	2015
	Index 2010=100			
<b>Industriegüter insgesamt</b>	<b>108.99</b>	<b>106.18</b>	<b>103.04</b>	<b>101.91</b>
Grundstoff- und Produktionsgüter	110.60	104.87	101.73	100.69
Investitionsgüter	106.33	106.07	106.12	104.75
Gebrauchsgüter	104.04	104.77	105.27	105.86
Energiegüter	109.96	112.17	103.05	100.27
Inlandspreise	108.16	109.53	104.30	103.76
Preise auf dem EU-Markt	109.85	105.52	103.22	102.02
Ausfuhrpreise	107.26	102.57	100.08	98.08

## Eisen- und Stahlindustrie

	2012	2013	2014	2015
	in 1000 Tonnen			
<b>Industrielle Erzeugung</b>				
Stahlerzeugung	2214	2090	2193	2127
Erzeugung von Walzprodukten	2455	2377	2509	2395
Walzstahlfertigerzeugnisse	2117	2015	2124	2034
Profile (Träger, usw.)	1460	1372	1472	1454
Stabstahl (Betonstahl, usw.)	84	89	93	77
Bleche und Breitband	573	554	559	503
Halbzeug	338	362	385	361

# Baugewerbe

## Baugenehmigungen

	2000	2010	2014	2015
Anzahl der Gebäude	1642	1901	2470	1850
Anzahl der Wohnungen	3412	3892	6360	4558
Umbauter Raum (1000 m <sup>3</sup> )	5450	5496	8326	7990

## Fertiggestellte Gebäude

	2000	2010	2012	2013
Gebäude	1066	1018	1202	1316
Wohnungen	1671	2824	2304	2642
darunter: Einfamilienhäuser	896	747	1013	1078
Wohnungen	642	1331	1062	1238
Wohnfläche (in m <sup>2</sup> )	83320	187465	140563	167061

## Gewerbetätigkeit

	2012	2013	2014	2015
	Index 2010=100			
<b>Produktion</b>	<b>97.7</b>	<b>93.5</b>	<b>96.7</b>	<b>95.7</b>
Hochbau (Rohbau) und Tiefbau	100.4	93.5	99.6	96.8
Vorbereitende Baustellenarbeiten, Bauinstallation und sonstiges				
Ausbaugewerbe	96.4	93.4	94.5	94.8

## Baupreisindex

Index 1970 = 100 (Jahresdurchschnitt)

	2008	2009	2010	2011	2012	2013	2014	2015
	669.88	677.10	682.08	702.03	720.99	734.91	747.63	755.30

## Durchschnittlicher Preis der Wohnungen

	2010	2013	2014	2015
Durchschnittlicher Preis (in EUR)	322336	363681	377368	395105
Durchschnittliche Fläche (in m <sup>2</sup> )	82	81	81	82
Durchschnittlicher Preis pro Fläche (in EUR/m <sup>2</sup> )	3973	4558	4696	4899

# Tourismus

	2000	2010	2014	2015
<b>Anzahl der Betriebe</b>				
Hotels, Herbergen, Pensionen	367	264	238	232
Campingplätze	121	101	91	88

## Kapazitäten

Hotels, Herbergen, Pensionen (Zimmer)	8409	8267	7771	7601
Campingplätze (Personen)	52298	49113	46051	45427

x 1000

## Gästeankünfte

<b>Alle Beherbergungskategorien</b>	<b>895</b>	<b>855</b>	<b>1143</b>	<b>1196</b>
Hotels, Herbergen, Pensionen	607	686	904	939
Campingplätze	192	125	147	156
Sonstige Beherbergungskategorien	96	44	92	101

x 1000

## Übernachtungen

<b>Alle Beherbergungskategorien</b>	<b>2677</b>	<b>1860</b>	<b>2868</b>	<b>2980</b>
Hotels, Herbergen, Pensionen	1263	1252	1699	1738
Campingplätze	1042	487	935	999
Sonstige Beherbergungskategorien	372	120	235	243

# Verkehr

## Straßen

(Stand am 1.1.)

	2000	2010	2014	2015 <sup>1</sup>
			in km	
<b>Nationales Straßennetz</b>	2863	2899	2899	2908
darunter: Autobahnen	115	152	152	161

<sup>1</sup> Stand am 23.9.

	2000	2010	2014	2015
			in Millionen tkm <sup>1</sup>	
<b>Straßengüterverkehr</b>				
<b>Insgesamt</b>	<b>7476</b>	<b>8655</b>	<b>7912</b>	<b>7095</b>
Binnenverkehr	448	572	712	698
Internationaler Verkehr	7028	8083	7200	6397

<sup>1</sup> Tonnenkilometer

## Kraftfahrzeugbestand

(Stand am 1.1.)

Kfz-Art	2000	2010	2015	2016
<b>Insgesamt</b>	<b>318914</b>	<b>411443</b>	<b>443250</b>	<b>453837</b>
darunter: Motorräder	10810	15551	17890	18569
Personen- und Kombinationskraftwagen	263475	331503	372827	381103
Autobusse und Omnibusse	984	1623	1778	1857
Lastkraftwagen	19226	29191	33832	35072
Zugmaschinen (Straße) und Sonderkraftfahrzeuge	5258	8006	7538	7546

Personen- und Kombinationskraftwagen nach Marken	2000	2010	2015	2016
			in %	
Volkswagen	13.8	13.9	14.6	14.5
BMW	5.4	8.6	9.8	10.2
Audi	5.7	7.6	8.8	8.8
Mercedes	5.2	6.9	7.1	7.3
Renault	8.7	7.5	6.6	6.4
Peugeot	6.2	6.9	6.0	5.8
Ford (D)	9.4	5.8	5.2	5.1
Citroën	4.2	5.7	5.2	4.9
Opel	7.4	4.5	4.0	3.9
Hyundai	0.7	3.9	3.7	3.5
Sonstige	33.3	28.9	29.0	29.6

## Zulassungen von Neuwagen (vier und mehr Räder)

	2000	2010	2014	2015
<b>Insgesamt</b>	<b>47064</b>	<b>54951</b>	<b>55373</b>	<b>52533</b>
darunter: Personen- und Kombinationskraftwagen	41896	49726	49793	46473

## Eisenbahn

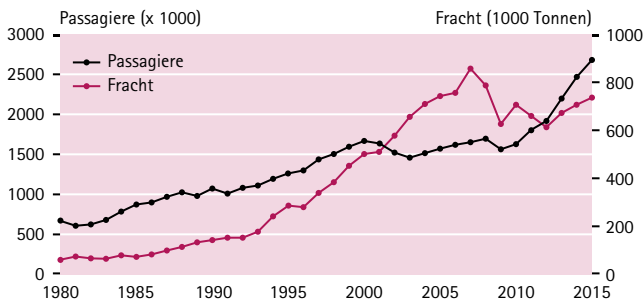
	2000	2010	2014	2015
Länge der befahrenen Strecken (in km)	274	275	275	275
Personenkilometer (in Millionen)	332	344	366	418
Tonnenkilometer (in Millionen)	683	323	225	231

## Hafen von Mertert

	2000	2010	2014	2015
	in 1000 Tonnen			
Geladene Güter	491	147	150	224
darunter: Erzeugn. der Eisen- und Stahlindustrie	160	141	139	141
Entladene Güter	1109	685	602	546
darunter: Brennstoffe	420	446	359	305
Baumaterialien	87	21	73	55
Landwirtschaftliche Erzeugnisse	81	55	55	55
Erzeugn. der Eisen- und Stahlindustrie	422	133	105	39

## Flughafen Luxemburg

	2000	2010	2014	2015
Passagiere (in 1000)	1669	1630	2468	2687
darunter: Durchgangsverkehr	7	-	-	-
Fracht (in Tonnen)	500811	705370	708426	738136
darunter: Durchgangsverkehr	3	732	993	1141



# Banken und Versicherungen

## Banken

(Stand am 31.12.)

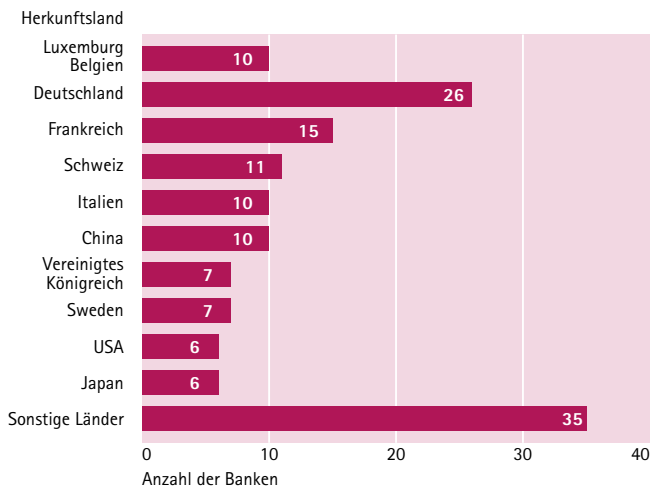
	2000	2010	2014	2015
Bankunternehmen	202	145	144	143
Beschäftigte	23035	26255	25823	25897
davon: Frauen	10613	12040	11768	11879

in Milliarden EUR

	2000	2010	2014	2015
Bilanzsumme insgesamt	647.7	769.3	739.1	746.8
Gutschriften insgesamt	446.4	555.2	552.5	565.2
Gutschriften der Banken	317.3	364.0	370.8	367.8
Gutschriften der Kunden	129.1	191.2	181.7	197.4
Einlagen insgesamt	521.4	614.0	594.8	606.1
Einlagen der Banken	297.7	348.2	285.7	276.6
Einlagen der Kunden	223.7	265.8	309.1	329.4
Nettogewinn nach Steuern	2.4	3.9	4.2	4.1

## Bankunternehmen nach Herkunftsland

Mai 2016





## Organismen für gemeinsame Anlagen in Wertpapieren (OGAW)

(Stand am 31.12.)

	2000	2010	2014	2015
<b>Investmentfonds</b>				
Anzahl	914	1944	1763	1684
Netto Aktiva (in Milliarden EUR)	462.8	652.2	762.7	829.9
<b>Investmentgesellschaften (SICAV)</b>				
Anzahl	840	1701	2095	2151
Netto Aktiva (in Milliarden EUR)	404.0	1540.1	2315.3	2655.8
<b>Sonstige OGAW</b>				
Anzahl	31	22	47	43
Netto Aktiva (in Milliarden EUR)	7.8	6.7	17.0	20.5

## Versicherungen

(Stand am 31.12.)

	2000	2010	2014	2015 <sup>1</sup>
		in Millionen EUR		
Gesamtbetrag der Sollprämien	6865.4	24691.0	26937.7	24764.9
darunter: Lebensversicherung	6028.6	22384.9	23766.9	21326.7
Nichtlebensversicherung	836.8	2306.1	3170.8	3438.2
darunter: Feuerversicherung	64.7	274.0	345.7	371.3
Unfall-, Haftpflicht-				
versicherung	189.1	462.8	514.6	560.8
Rechtsschutz	9.3	37.1	30.0	32.8
		Anzahl		
Versicherungsgesellschaften	93	95	97	94
Rückversicherungsgesellschaften	264	244	224	219

<sup>1</sup> Vorläufige Zahlen

## Zinssätze

	2000	2010	2014	2015
			in %	
Einlagenzins auf Sparguthaben <sup>1,2</sup>	3.35	0.88	0.63	0.54
Unterer Hypothekenzins <sup>1</sup>	5.98	2.31	2.07	2.02
Gesetzlicher Zinssatz	5.00	3.50	3.25	3.00

<sup>1</sup> Stand im Dezember

<sup>2</sup> Seit 2003, Einlagen mit vereinbarter Laufzeit bis zu 2 Jahren

## Luxemburger Börse

	2000	2010	2014	2015
Bewertungslinien	19690	44916	39442	37930
Umsatz (in Millionen EUR)	2820	219	283	229
Preis eines 1 Kg Goldbarren (in EUR) <sup>1</sup>	9732	29862	30723	33682

<sup>1</sup> Tagesdurchschnitt

# Telekommunikationen

## Elektronische Kommunikationen

(Stand am 31.12.)	2010	2013	2014	2015
			x 1000	
Festnetztelefonanschlüsse	272.0	267.8	271.0	276.6
Mobiltelefonabonnemente	727.0	870.0	883.0	906.0
Breitbandinternetanschlüsse	155.0	176.5	186.7	195.3
Fernsehanschlüsse <sup>1</sup>	...	138.2	135.3	140.7

<sup>1</sup> Satelliten-TV nicht inbegriffen

# Informationsgesellschaft

## Zugang der Haushalte zu Informations- und Kommunikationstechnologien (IKT)

	2008	2010	2014	2015
			in % der Haushalte	
Verfügbarkeit eines Computers zu Hause	83	90	...	95
Internetanschluss	80	90	96	97
			in % der Haushalte mit Internetanschluss	
Online-Shopping	43	51	65	65
Online-Banking	60	63	70	67
Zeitungen/Nachrichten online lesen	51	66	86	85

## Ausstattung der Unternehmen

	2009	2011	2013	2015
			in %	
Informatisierte Unternehmen	97	98	99	100
Unternehmen mit Internetanschluss	96	97	98	100
Unternehmen mit Internetanschluss und Webseite	71	75	79	79
Internetverbindung der Unternehmen:				
Breitband Anschluss	91	95	98	96
ISDN oder analoges Modem	33	26	27	...
DSL	86	87	87	...
Andere ortsfeste Verbindungen	20	28	39	...
Mobile Verbindung	40	54	53	...

# Volkswirtschaftliche Gesamtrechnungen

## Hauptaggregate

	2000	2010	2014	2015
	in Milliarden EUR			
<b>Entstehungsrechnung</b>				
1. Produktionswert (zu Herstellungspreisen)	55.0	115.0	157.9	176.0
2. Vorleistungen	34.2	79.3	114.2	128.9
<b>3. Bruttowertschöpfung (1-2)</b>	20.8	35.7	43.6	47.2
4. Gütersteuern	2.6	4.2	5.5	5.2
5. Gütersubventionen	0.2	0.4	0.3	0.3
<b>Verwendungsrechnung</b>				
<b>6. Konsumausgaben (7+8+9)</b>	12.1	19.6	23.6	24.0
7. privater Haushalte	8.5	12.5	14.5	14.5
8. der pOE <sup>1</sup>	0.3	0.6	0.8	0.8
9. des Staates	3.3	6.5	8.3	8.7
<b>10. Bruttoanlageinvestitionen</b>	5.1	7.3	9.5	9.3
<b>11. Ausfuhr (12+13)</b>	34.2	70.8	99.4	111.4
12. von Gütern	9.2	16.0	18.7	18.6
13. von Dienstleistungen	25.1	54.8	80.7	92.8
<b>14. Einfuhr (15+16)</b>	28.2	58.2	83.6	92.6
15. von Gütern	11.6	16.6	19.1	18.6
16. von Dienstleistungen	16.6	41.6	64.5	74.0
<b>Verteilungsrechnung</b>				
17. Arbeitnehmerentgelt	10.6	19.8	24.0	24.8
18. Betriebsüberschuss	9.9	15.5	19.2	21.7
19. Produktions- und Einfuhrabgaben	2.7	4.2	5.7	5.6
<b>20. BIP<sup>2</sup> (3+4-5=6+10+11-14=17+18+19)</b>	23.2	39.5	48.9	52.1
21. Saldo des Arbeitnehmerentgelts mit der üW <sup>3</sup>	-2.6	-6.7	-8.2	...
22. Saldo der Produktions- und Einfuhrabgaben mit der üW <sup>3</sup>	0.0	0.0	0.0	...
23. Saldo des Vermögenseinkommens mit der üW <sup>3</sup>	-2.1	-3.4	-8.0	...
<b>24. Bruttonationaleinkommen (20+21+22+23)</b>	18.6	29.4	32.7	...
25. Abschreibungen	2.7	5.2	5.4	...
<b>26. Nettonationaleinkommen (24-25)</b>	15.8	24.3	27.3	...
<b>27. BIP<sup>2</sup> zu konstanten Preisen</b>	30.2	39.5	43.7	45.8
<b>28. BIP<sup>2</sup> Wachstumsrate (in %)</b>	.	5.7	4.1	4.8
29. BIP <sup>2</sup> pro Kopf (in 1000 EUR)	53.1	77.9	87.6	91.6
30. Arbeitnehmerentgelt pro Kopf (in 1000 EUR)	43.0	58.6	64.7	65.2

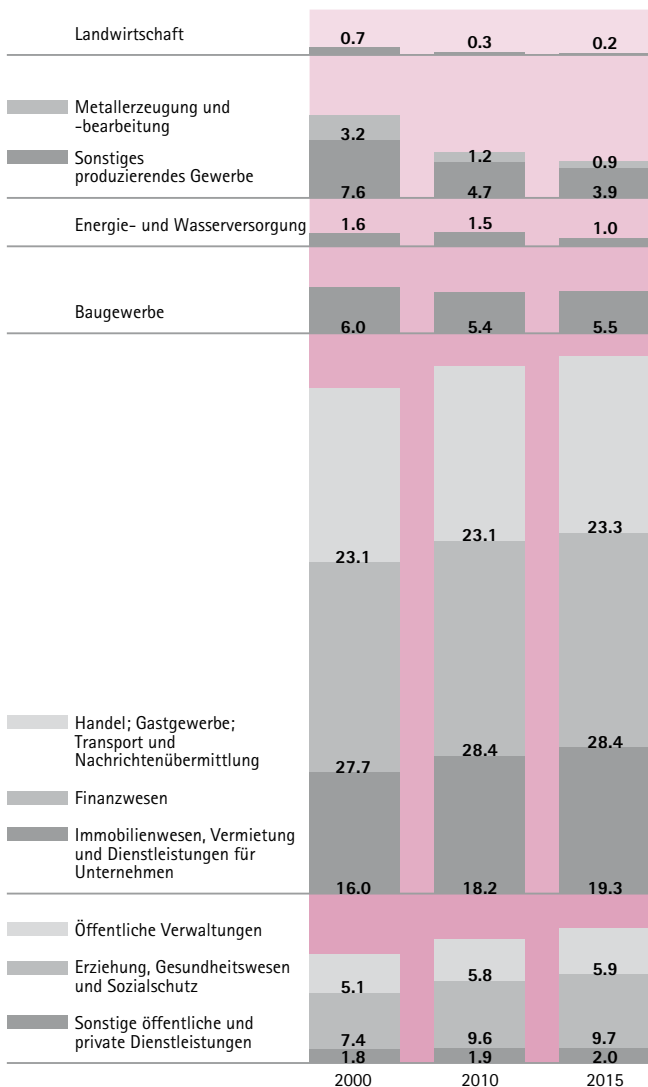
Angaben laut Europäischem System Volkswirtschaftlicher Gesamtrechnungen (ESVG 2010)

<sup>1</sup> Private Organisationen ohne Erwerbszweck

<sup>2</sup> Bruttoinlandsprodukt

<sup>3</sup> Übrigen Welt

## Struktur der Bruttowertschöpfung zu Herstellungspreisen (in %)



# Öffentliche Finanzen

## Ausgaben und Einnahmen des Staates

	2000	2010	2014	2015
	in Millionen EUR			
<b>Staat konsolidiert</b>				
<b>Ausgaben</b>	<b>8726.9</b>	<b>17728.8</b>	<b>20738.7</b>	<b>21647.5</b>
Bruttoinvestitionen	892.5	1892.1	1716.7	2000.6
Sozialleistungen	3906.7	8345.3	10125.0	10316.5
<b>Einnahmen</b>	<b>10085.9</b>	<b>17464.3</b>	<b>21573.0</b>	<b>22295.3</b>
Produktions- und Einfuhrabgaben	3055.8	4914.7	6507.3	6209.7
Einkommen- und Vermögensteuern	3283.7	5731.0	6813.3	7440.1
Sozialbeiträge	2527.9	4886.0	6024.8	6242.0
<b>Finanzierungssaldo</b>	<b>1359.0</b>	<b>-264.5</b>	<b>834.3</b>	<b>647.8</b>

## Zentralstaat

Ausgaben	6358.3	12939.2	15035.3	15637.8
Einnahmen	7027.1	11995.6	14957.6	15406.4
Finanzierungssaldo	668.8	-943.6	-77.7	-231.3

## Gemeinden

Ausgaben	1144.8	2097.8	2398.5	2472.1
Einnahmen	1255.4	2161.7	2556.2	2596.1
Finanzierungssaldo	110.6	63.9	157.6	123.9

## Sozialversicherung

Ausgaben	3522.3	7276.5	8823.0	9096.8
Einnahmen	4101.9	7891.7	9577.3	9852.0
Finanzierungssaldo	579.6	615.2	754.3	755.2

## Öffentliche Schulden

	2000	2010	2014	2015
	in Millionen EUR			
Zentralstaat	1043.2	6989.4	10178.2	10087.7
darunter: Auslandsverschuldung	42.7	147.5	160.1	163.2
Gemeinden	454.3	960.1	1030.7	1085.8
Sozialversicherung	0.3	0.0	0.0	0.0
<b>Total</b>	<b>1497.7</b>	<b>7949.5</b>	<b>11208.9</b>	<b>11173.5</b>

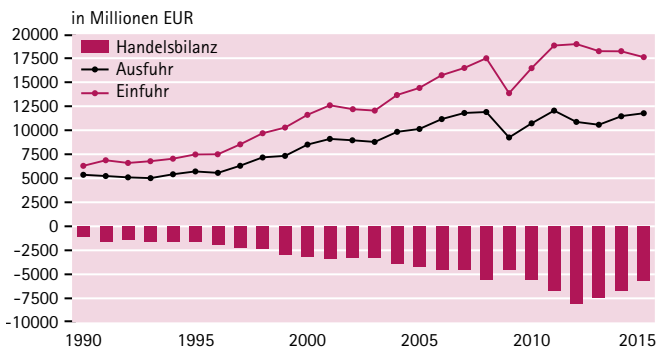
# Außenhandel

## Außenhandel nach Waren

in Millionen EUR	Ausfuhr		Einfuhr	
	2014	2015	2014	2015
<b>Zusammenfassung von Divisionen des IWA<sup>1</sup></b>				
<b>Insgesamt</b>	<b>11431.1</b>	<b>11784.3</b>	<b>18174.5</b>	<b>17597.2</b>
1. Lebensmittel und lebende Tiere	956.1	985.6	1607.0	1639.7
2. Getränke und Tabakprodukte	218.7	226.4	530.7	508.6
3. Nicht konsumierbare Rohmaterialien, Öle und Fette	289.2	281.1	1315.4	1186.5
4. Mineralische Brennstoffe, Schmierstoffe	87.9	54.7	2281.9	1631.4
5. Chemische Produkte und verwandte Produkte	1082.4	1322.0	1888.2	2084.4
6. Hergestellte Waren aus Metall	3011.0	2834.9	1490.5	1407.5
7. Andere hergestellte Waren, hauptsächlich nach Rohstoffen klassiert	1794.7	1850.6	1376.1	1340.3
8. Maschinen und Geräte	1783.5	2096.6	2420.3	2648.8
9. Beförderungsmittel	978.0	1059.6	3444.9	3313.0
10. Andere hergestellte Waren	1229.6	1072.9	1819.6	1837.1

<sup>1</sup> Internationales Warenverzeichnis für den Außenhandel

## Handelsbilanz



## Außenhandel nach Ländern

in Millionen EUR	Ausfuhr		Einfuhr	
	2014	2015	2014	2015
<b>Gesamtwert</b>	<b>11431.1</b>	<b>11784.3</b>	<b>18174.5</b>	<b>17597.2</b>
<b>Europa</b>	<b>9863.6</b>	<b>9923.2</b>	<b>16456.9</b>	<b>15451.8</b>
Europäische Union (28 Länder)	9091.7	9365.9	16301.2	15273.7
darunter: Deutschland	3172.5	3214.4	4945.5	4825.7
Österreich	202.3	213.6	122.3	116.5
Belgien	1486.2	1480.1	6212.6	5813.3
Dänemark	87.1	102.8	41.2	50.7
Spanien	230.1	268.5	141.1	144.7
Finnland	37.1	46.9	24.8	23.9
Frankreich	1557.7	1612.2	2402.5	2020.6
Griechenland	36.3	33.0	7.2	13.2
Ungarn	49.0	47.4	64.8	66.6
Irland	38.1	35.4	100.2	86.0
Italien	393.0	454.8	420.3	426.6
Niederlande	567.9	607.5	984.6	882.8
Polen	252.6	251.0	172.4	165.5
Portugal	29.6	42.2	49.4	55.8
Tschechische Republik	114.0	109.2	96.3	125.1
Vereinigtes Königreich	475.6	481.1	320.0	289.6
Slowakei	48.9	48.4	29.8	20.9
Slowenien	29.1	31.2	14.6	15.7
Schweden	170.0	168.7	98.5	77.7
Übrige Länder Europas	772.0	557.2	155.7	178.1
darunter: Schweiz	379.7	203.9	91.0	124.0
Russland	126.4	106.1	13.0	7.2
Türkei	128.4	115.9	29.6	23.1
<b>Außerhalb von Europa</b>	<b>1567.5</b>	<b>1861.2</b>	<b>1717.6</b>	<b>2145.5</b>
Amerika	693.5	696.8	1291.3	1612.2
darunter: Vereinigte Staaten	438.8	450.9	1164.1	1488.8
Kanada	107.6	99.3	115.8	105.5
Brasilien	36.5	59.4	4.4	4.2
Asien	662.1	922.2	408.9	494.6
darunter: China	202.5	231.8	105.1	121.2
Japan	60.7	65.5	154.5	196.4
Hongkong	44.5	54.3	11.9	7.0
Taiwan	9.6	54.3	18.2	23.7
Südkorea	26.4	45.0	8.1	11.2
Indonesien	5.4	9.5	0.6	0.5
Indien	32.3	41.1	7.2	8.7
Afrika	185.9	216.2	5.8	35.2
Ozeanien	25.1	23.4	1.7	2.0
Übrige	0.9	2.6	9.8	1.5

# Leistungsbilanz

	2010	2013 <sup>1</sup>	2014 <sup>1</sup>	2015 <sup>1</sup>
	in Millionen EUR			
<b>1. Waren (Saldo)</b>	<b>-1558</b>	<b>-959</b>	<b>-181</b>	<b>-2177</b>
Exporte	14883	18187	18516	16046
Importe	16441	19146	18697	18223
<b>2. Dienstleistungen (Saldo)</b>	<b>12711</b>	<b>16250</b>	<b>16814</b>	<b>20693</b>
Exporte	47122	67052	74735	84981
Importe	34411	50802	57921	64288
<b>3. Primäreinkommen (Saldo)</b>	<b>-8599</b>	<b>-13022</b>	<b>-14347</b>	<b>-15961</b>
3.a. darunter: Arbeitnehmerentgelt (Saldo)	-6708	-7820	-8104	-8312
Einnahmen	1225	1293	1357	1384
Ausgaben	7932	9113	9461	9696
3.b. darunter: Vermögenseinkommen (Saldo)	-1943	-5245	-6278	-8129
Einnahmen	109874	211039	161542	181501
Ausgaben	111817	216284	167820	189630
<b>4. Sekundäreinkommen (Saldo)</b>	<b>128</b>	<b>373</b>	<b>409</b>	<b>320</b>
Einnahmen	6597	7769	7859	8256
Ausgaben	6469	7395	7450	7936

<b>Saldo der Leistungsbilanz (1 + 2 + 3 + 4)</b>	<b>2682</b>	<b>2642</b>	<b>2695</b>	<b>2874</b>
--	-------------	-------------	-------------	-------------

<sup>1</sup> Vorläufige Zahlen

## Leistungsbilanz





## Internationaler Dienstleistungsverkehr nach Partner

	Ausfuhr		Einfuhr	
	2014	2015	2014	2015
in Millionen EUR				
<b>Gesamt (Rest der Welt)</b>	<b>74735</b>	<b>84981</b>	<b>57921</b>	<b>64288</b>
<b>Europa</b>	<b>60879</b>	<b>68540</b>	<b>41013</b>	<b>46288</b>
Europäische Union (28 Länder)	53761	60351	34828	39174
darunter: Vereinigtes Königreich	11390	13635	9278	11478
Deutschland	12336	14211	7524	8196
Frankreich	7588	8004	4681	4637
Italien	5393	6344	2065	2274
Belgien	4887	5270	2133	2246
Niederlande	2872	2870	1926	2093
Irland	851	1020	2984	3286
Spanien	1870	2081	906	1229
Schweden	1809	1847	881	1158
Österreich	594	634	418	468
Dänemark	485	454	481	449
Portugal	473	536	302	322
Institutionen der EU	645	671	5	5
Polen	354	433	242	215
Finnland	564	475	134	150
Ungarn	247	284	211	232
Tschechische Republik	266	326	129	155
Rumänien	179	208	115	151
Griechenland	149	167	148	139
Zypern	170	189	41	48
Andere europäische Länder	7118	8189	6184	7114
darunter: Schweiz	4910	5888	5284	6109
Norwegen	356	294	263	342
Jersey	257	300	99	126
Türkei	223	249	147	131
<b>Amerika</b>	<b>6463</b>	<b>7594</b>	<b>12109</b>	<b>12573</b>
darunter: Vereinigte Staaten	3861	4814	9950	9980
Bermuda	233	293	1531	1915
Kanada	427	393	197	200
<b>Asien</b>	<b>5681</b>	<b>7108</b>	<b>4415</b>	<b>5036</b>
darunter: Singapur	659	737	2455	2851
Hongkong	1048	1179	1084	1128
China	677	1334	144	189
Japan	864	857	196	241
Vereinigte Arabische Emirate	185	237	103	192
<b>Afrika</b>	<b>1168</b>	<b>1191</b>	<b>248</b>	<b>273</b>
darunter: Südafrika	284	295	52	44
<b>Ozeanien</b>	<b>521</b>	<b>530</b>	<b>90</b>	<b>65</b>
darunter: Australien	290	262	47	51
<b>Internationale Organisationen</b>	<b>23</b>	<b>17</b>	<b>47</b>	<b>54</b>

# Preise

## Verbraucherpreise im Juni 2016 (in EUR)

Mehl (1 kg)	0.96	Kaffee (250 g)	3.51
Brot (500 g geschnitten)	2.11	Mineralwasser ohne Kohlensäure (1.5 l)	0.51
Hörnchen (1 Stück)	1.00	Ärztliche Sprechstunde Allgemeinarzt	38.60
Schweinekotelett (1 kg)	9.21	Ärztliche Sprechstunde Facharzt	39.10
Frischmilch (1 l)	1.33	Superbenzin 95 Oktan (1 l)	1.13
Eier (ein Dutzend)	3.40	Heizöl (1 l)	0.50
Butter (250 g)	2.03	Diesel (1 l)	0.95
Äpfel (1 kg)	2.84	Kinoeintrittskarte	8.50
Bananen (1 kg)	2.17	Tageszeitung	1.53
Kartoffeln (5 kg)	7.22	Städtischer Busverkehr (einfache Fahrt)	2.00
Weißzucker (1 kg)	1.19		

## Nationaler Verbraucherpreisindex

	2013	2014	2015
	Veränderungsrate in %		
<b>Gesamtindex (= Inflationsrate)</b>	<b>1.7</b>	<b>0.6</b>	<b>0.5</b>
Nahrungsmittel und nicht alkoholische Getränke	3.6	0.6	0.8
Alkoholische Getränke und Tabak	3.7	2.6	2.6
Bekleidung und Schuhe	1.3	0.6	0.4
Wohnung, Wasser, Strom und Brennstoffe	0.6	-1.0	-0.9
Möbel, Haushaltsgeräte u. a.	1.7	1.6	1.3
Gesundheit	0.8	0.3	0.0
Verkehr	0.6	0.0	-0.7
Nachrichtenübermittlung	-0.3	-1.4	-1.0
Freizeit, Unterhaltung und Kultur	2.2	1.7	0.9
Bildung	1.8	2.3	1.3
Hotels und Gaststätten	2.9	2.1	3.9
Sonstige Waren und Dienstleistungen	3.1	1.2	0.9

## Fälligkeitsdaten der gleitenden Lohnskala

Datum der Anpassung	Lohnindex	Lohnerhöhung in %
01/10/2013	775.17	2.5
01/10/2012	756.27	2.5
01/10/2011	737.83	2.5
01/07/2010	719.84	2.5
01/03/2009	702.29	2.5
01/03/2008	685.17	2.5
01/12/2006	668.46	2.5

# Verbrauch

## Endverbrauch der privaten Haushalte auf dem Wirtschaftsgebiet (Mehrwertsteuer und Eigenkonsum inbegriffen)

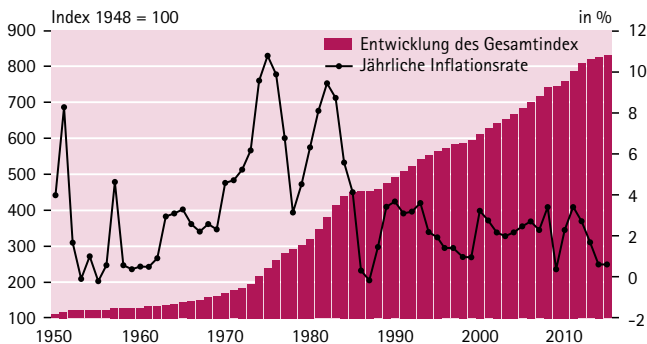
	2011	2012	2013	2014
	in Millionen EUR			
1. Nahrungsmittel, nicht alkoholische Getränke	1496	1563	1635	1664
2. Alkoholische Getränke und Tabakwaren	1347	1385	1419	1564
3. Bekleidung und Schuhe	778	806	802	867
4. Wohnung, Wasser, Strom, Gas und sonstige Brennstoffe	3559	3738	3916	4055
5. Innenausstattung, Haushaltsgeräte und -gegenstände, laufende Haushaltsführung	1033	1061	1097	1135
6. Gesundheit	355	403	380	364
7. Verkehr	2977	3048	2867	2827
8. Nachrichtenübermittlung	256	277	300	301
9. Freizeit, Unterhaltung und Kultur	1090	1102	1126	1178
10. Bildung	138	156	167	178
11. Hotels und Gaststätten	1122	1171	1243	1295
12. Sonstige Waren und Dienstleistungen	1896	2065	2133	2315
<b>Total (zu laufenden Preisen)</b>	<b>16048</b>	<b>16773</b>	<b>17084</b>	<b>17742</b>

	in %			
1. Nahrungsmittel, nicht alkoholische Getränke	9.32	9.32	9.57	9.38
2. Alkoholische Getränke und Tabakwaren	8.39	8.26	8.30	8.82
3. Bekleidung und Schuhe	4.85	4.80	4.70	4.89
4. Wohnung, Wasser, Strom, Gas und sonstige Brennstoffe	22.18	22.29	22.92	22.85
5. Innenausstattung, Haushaltsgeräte und -gegenstände, laufende Haushaltsführung	6.44	6.33	6.42	6.39
6. Gesundheit	2.21	2.40	2.22	2.05
7. Verkehr	18.55	18.17	16.78	15.94
8. Nachrichtenübermittlung	1.60	1.65	1.75	1.70
9. Freizeit, Unterhaltung und Kultur	6.79	6.57	6.59	6.64
10. Bildung	0.86	0.93	0.98	1.00
11. Hotels und Gaststätten	6.99	6.98	7.27	7.30
12. Sonstige Waren und Dienstleistungen	11.82	12.31	12.49	13.05
<b>Total</b>	<b>100.00</b>	<b>100.00</b>	<b>100.00</b>	<b>100.00</b>

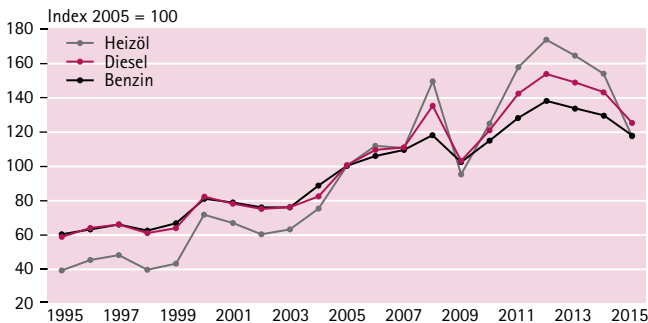
## Konsum von Gebietsansässigen

	2011	2012	2013	2014
	in Millionen EUR			
1. Konsum (Verbrauchskonzept) auf dem Wirtschaftsgebiet	16048	16773	17084	17742
2. Konsum (Verbrauchskonzept) von Gebietsfremden auf dem Wirtschaftsgebiet	3979	4152	4206	4437
3. Konsum (Verbrauchskonzept) von Gebietsansässigen außerhalb des Wirtschaftsgebietes	1047	1060	1082	1179
4. Konsum (Verbrauchskonzept) von Gebietsansässigen (4) = (1) - (2) + (3)	13116	13681	13961	14485

## Verbraucherpreisindex



## Verbraucherpreisindex für Treibstoff und Heizöl (Jahresdurchschnitt)



# Internationaler Vergleich

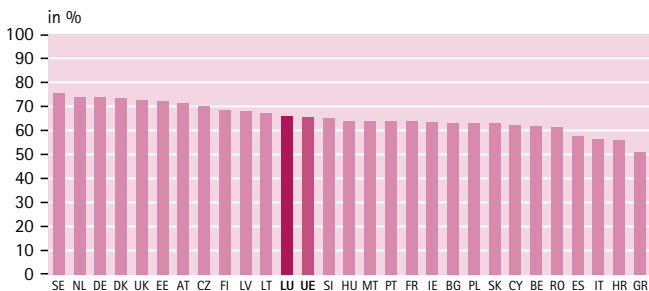
## Bevölkerung und Beschäftigung

	Gesamt- bevölkerung	Bevölke- rungsdichte	Beschäf- tigte <sup>1</sup>	Erwerbs- quote <sup>2</sup>	Arbeits- losenquote
	2015 x1000	2014 Einw./km <sup>2</sup>	2015 x1000	2015 in %	2015 in %
EU (28 Länder)	508451	117	215006	65.6	9.6
Belgien, BE	11258	370	4499	61.8	8.6
Bulgarien, BG	7202	66	2974	62.9	9.2
Tschechische Republik, CZ	10538	136	4934	70.2	5.1
Dänemark, DK	5660	132	2678	73.5	6.3
Deutschland, DE	81198	227	39176	74.0	4.7
Estland, EE	1313	30	613	71.9	6.3
Irland, IE	4629	68	1899	63.3	9.6
Griechenland, GR	10858	83	3548	50.8	25.1
Spanien, ES	46450	93	17717	57.8	22.2
Frankreich, FR	66415	105	26079	63.8	10.4
Kroatien, HR	4225	75	1564	55.8	16.5
Italien, IT	60796	201	21973	56.3	12.1
Zypern, CY	847	93	353	62.4	15.2
Lettland, LV	1986	32	868	68.1	10.1
Litauen, LT	2921	47	1301	67.2	9.3
<b>Luxemburg, LU</b>	<b>563</b>	<b>215</b>	<b>255</b>	<b>66.1</b>	<b>6.7</b>
Ungarn, HU	9856	106	4176	63.9	6.8
Malta, MT	429	1352	182	63.9	5.5
Niederlande, NL	16901	501	8115	74.1	6.9
Österreich, AT	8576	104	4068	71.1	5.8
Polen, PL	38006	124	15810	62.9	7.6
Portugal, PT	10375	113	4309	63,9	12.9
Rumänien, RO	19871	87	8235	61.4	7.0
Slowenien, SI	2063	102	902	65.2	9.1
Slowakei, SK	5421	111	2405	62.7	11.5
Finnland, FI	5472	18	2368	68.5	9.6
Schweden, SE	9747	24	4660	75.5	7.6
Vereinigtes Königreich, UK	64875	266	29930	72.7	5.4
Island, IS	329	3	174	84.7	4.2
Norwegen, NO	5166	17	2545	74.8	4.4
Schweiz, CH	8238	205	4428	80.2	4.7

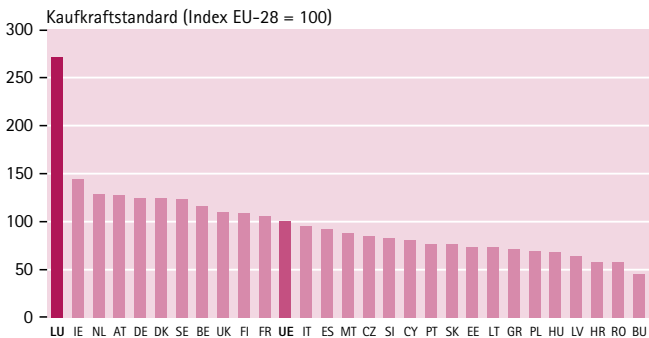
<sup>1</sup> Europäische Arbeitskräfteerhebung AKE, Erwerbstätige am Wohnort

<sup>2</sup> Männer und Frauen, 15-64 Jahre

## Erwerbsquote in 2015



## BIP je Einwohner in 2015



## Gewerbliche Wirtschaft (ohne Finanz- und Versicherungsdienstleistungen)

	Beschäftigten pro Unternehmen	Personalkosten je Beschäftigten	Anteil der Lohn- und Gehaltsempfänger an den Beschäftigten	Anteil des bruttobetrieblichen Überschusses im Umsatz
	2013 Anzahl	2013 in tausenden EUR	2013 in %	2013 in %
Belgien	4.8	52	78	8.3
Bulgarien	5.9	6	88	8.7
Tschechische Republik	3.5	16	77	9.5
Dänemark	7.6	49	95	11.1
Deutschland	12.1	37	92	9.0
Estland	6.4	14	95	8.8
Irland	...	...	...	...
Griechenland	3.0	20	65	9.9
Spanien	4.5	31	81	9.5
Frankreich	5.1	48	91	6.2
Kroatien	6.8	12	92	11.7
Italien	3.8	36	70	9.6
Zypern	4.4	22	93	10.9
Lettland	6.0	9	97	9.2
Litauen	5.7	9	93	7.6
<b>Luxemburg</b>	<b>7.9</b>	<b>50</b>	<b>96</b>	<b>5.4</b>
Ungarn	4.8	12	88	9.2
Malta	4.8	17	84	13.4
Niederlande	5.2	38	87	9.7
Österreich	8.5	44	89	9.6
Polen	...	...	...	...
Portugal	3.7	17	82	8.7
Rumänien	8.8	7	97	12.3
Slowenien	4.5	22	86	8.5
Slowakei	3.6	15	76	9.7
Finnland	6.3	43	91	8.0
Schweden	4.6	57	85	8.6
Vereinigtes Königreich	10.2	31	96	13.1
Norwegen	5.5	71	95	17.8
Schweiz	19.1	...	...	5.5

## Volkswirtschaftliche Gesamtrechnungen

	BIP zu Markt- preisen	BIP je Einwohner	Reales Wachstum des BIP	Private Konsum- ausgaben	Konsum- ausgaben des Staates
	2015 in Mia. EUR	2015 in KKS <sup>1</sup>	2015 in %	2015 in % des BIP	2015 in % des BIP
EU (28 Länder)	14635	100	2.0	56.5	20.6
Belgien	409	117	1.4	51.5	24.2
Bulgarien	44	46	3.0	60.9	16.3
Tschechische Republik	167	85	4.5	47.0	19.5
Dänemark	266	124	1.0	48.0	26.1
Deutschland	3026	125	1.7	54.0	19.4
Estland	20	74	1.1	51.9	19.9
Irland	215	145	7.8	40.6	15.4
Griechenland	176	71	-0.2	70.3	20.0
Spanien	1081	92	3.2	57.6	19.3
Frankreich	2181	106	1.3	55.1	23.9
Kroatien	44	58	1.6	59.3	19.7
Italien	1636	95	0.8	61.1	19.0
Zypern	17	81	1.6	70.2	15.8
Lettland	24	64	2.7	61.4	18.0
Litauen	37	74	1.6	64.1	17.9
<b>Luxemburg</b>	<b>52</b>	<b>271</b>	<b>4.8</b>	<b>29.4</b>	<b>16.6</b>
Ungarn	109	68	2.9	49.5	19.9
Malta	9	89	6.4	52.9	19.4
Niederlande	677	129	2.0	44.6	25.3
Österreich	337	127	0.9	53.3	20.1
Polen	428	69	3.6	58.7	18.0
Portugal	179	77	1.5	65.9	18.1
Rumänien	160	57	3.8	61.4	13.5
Slowenien	39	83	2.9	51.9	18.5
Slowakei	78	77	3.6	56.0	19.0
Finnland	207	108	0.5	55.8	24.6
Schweden	445	123	4.2	45.2	26.1
Vereinigtes Königreich	2569	110	2.3	65.0	19.3
Island	15	124	4.0	50.1	23.6
Norwegen	350	163	1.6	42.6	23.2
Schweiz	...	162	...	...	...
Vereinigte Staaten	...	148	...	68.5	14.8
Japan	...	99	...	...	...

<sup>1</sup> Kaufkraftstandard. Index EU-28 = 100



## Preise und Finanzen

	Harmonisierte Inflationsrate	Preisniveau Index	Ausgaben für soziale Sicherheit	Konsolidierte öffentliche Schuld
	2015 in %	2015 EU-28=100	2013 in % des BIP	2015 in % des BIP
EU (28 Länder)	0.0	100.0	...	...
Belgien	0.6	107.1	30.2	106.0
Bulgarien	-1.1	46.7	17.6	26.7
Tschechische Republik	0.3	63.3	20.2	41.1
Dänemark	0.2	136.8	33.0	40.2
Deutschland	0.1	99.8	29.0	71.2
Estland	0.1	75.2	14.8	9.7
Irland	0.0	122.5	22.0	93.8
Griechenland	-1.1	83.4	...	176.9
Spanien	-0.6	90.2	25.7	99.2
Frankreich	0.1	105.4	33.7	95.8
Kroatien	-0.3	65.4	21.7	86.7
Italien	0.1	100.9	29.8	132.7
Zypern	-1.5	87.4	22.3	108.9
Lettland	0.2	69.2	14.4	36.4
Litauen	-0.7	62.7	15.3	42.7
<b>Luxemburg</b>	<b>0.1</b>	<b>119.2</b>	<b>23.1</b>	<b>21.4</b>
Ungarn	0.1	57.2	20.9	75.3
Malta	1.2	80.5	18.4	63.9
Niederlande	0.2	109.1	31.3	65.1
Österreich	0.8	105.2	29.7	86.2
Polen	-0.7	54.8	...	51.3
Portugal	0.5	80.9	27.6	129.0
Rumänien	-0.4	51.9	14.8	38.4
Slowenien	-0.8	79.9	25.0	83.2
Slowakei	-0.3	66.6	18.4	52.9
Finnland	-0.2	119.7	31.2	63.1
Schweden	0.7	121.3	30.0	43.4
Vereinigtes Königreich	0.0	131.3	28.1	89.2
Island	0.3	125.0	23.6	...
Norwegen	2.0	137.2	25.0	...
Schweiz	-0.8	163.3	27.0	...
Vereinigte Staaten	-0.7	107.4	...	...
Japan	...	100.7	...	...

**STATEC**  
**Institut national de la statistique**  
**et des études économiques**

Centre Administratif Pierre Werner  
13, rue Erasme  
B.P. 304  
L-2013 Luxembourg

Fax	46 42 89
E-mail	<a href="mailto:info@statec.etat.lu">info@statec.etat.lu</a>
Internet	<a href="http://www.statec.lu">www.statec.lu</a>

**Telefon**

Empfang	247-84333
Sekretariat	247-84272
Statistische Informationen	247-84219
Verkauf von Veröffentlichungen	247-84377
Dokumentationszentrum	247-88495

September 2016  
ISSN 1019-6501

Wiedergabe mit Quellenangabe gestattet.

Konzept und Umsetzung: Interpub', Luxemburg  
Druck: Imprimerie exe s.a., Troisvierges